

DOKUMENTACE PRO PROVÁDĚNÍ STAVBY

1	2	3	4	5	6	7	8	9	10	11	12	13	14	15	16	17	18	19	20
---	---	---	---	---	---	---	---	---	----	----	----	----	----	----	----	----	----	----	----

MÍSTO STAVBY: Purkyňova 2731/11, 695 01 Hodonín

KATASTRÁLNÍ ÚZEMÍ: Hodonín

Parc.č.: st. 2704

ZADAVATEL A INVESTOR PROJEKTU

Nemocnice TGM Hodonín, příspěvková organizace,
Purkyňova 2731/11, 695 01 Hodonín

LOGO FIRMY

ODSOUHLASENO INVESTOREM

COPYRIGHT:

TENTO VÝKRES JE AUTOROVÝM DUŠEVNÍM VLASTNICTVÍM A NESMÍ BÝT BEZ JEHO SVOLENÍ KOPIOVÁN NEBO ZPŘÍSTUPNĚN
TŘETÍM OSOBÁM (ODVOLÁVÁME SE NA ZÁKON O AUTORSKÉM PRÁVU A PRÁVECH SOUVISEJÍCÍCH S AUTORSKÝM PRÁVEM).

AUTOR PROJEKTU: STAVEBNÍ FIRMA PLUS s.r.o., oddělení projekce

VYPRACOVAL:

Ing. Patrik Smolinský,
Ing. Dana Lorencová

KONTROLOVAL:

Ing. Marek Hasoň

HL.INŽ.PROJEKTU

Ing. Marek Hasoň

NÁZEV PROJEKTU:

Kompresorová a vakuová stanice Nemocnice TGM Hodonín, p.o.

GENERÁLNÍ PROJEKTANT

STAVEBNÍ FIRMA PLUS s.r.o.
Městská 3992/109
695 01 Hodonín,
www.firmaplus.cz
tel: +420 518 120 022

PROJEKTANT SPECIALISTA: STAVEBNÍ FIRMA PLUS s.r.o.

ING. VOJTĚCH FLORIAN
GLOCOVA 38
620 00 BRNO

LOGO FIRMY

AUTORIZAČNÍ RAZÍTKO

VYPRACOVAL:

Ing. Vojtěch Florian

KONTROLOVAL:

ZODPOVĚDNÝ PROJEKTANT:

Ing. Jaroslav Zvonař

PROFESE: SILNOPROUDÁ A SLABOPROUDÁ ELEKTROINSTALACE, OCHRANA PŘED BLESKEM

NÁZEV STAVEBNÍHO OBJEKTU:

OBSAH VÝKRESU:

VÝPOČET UMĚLÉHO OSVĚTLENÍ

DATUM:
09/2021

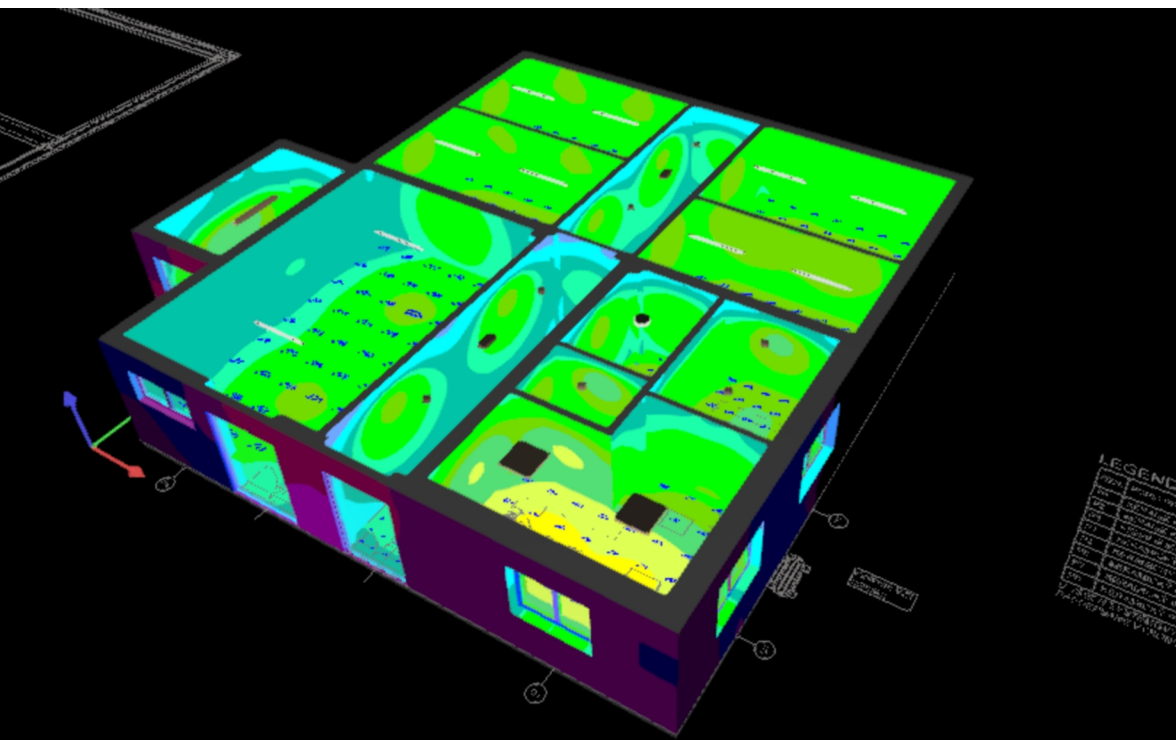
MĚŘÍTKO:
-

Č.ZAK.:

17-21-031

ČÍSLO VÝKRESU.:

A 04



Kompresorová a vakuová stanice Nemocnice TGM
Hodonín, p.o.

Obsah

Titulní strana1

Obsah 2

Kontakty3

Site 1 - Building 1

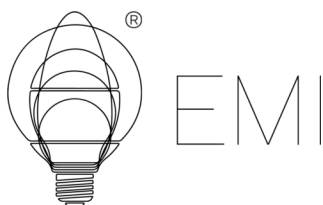
Storey 1

Obrazy 4

Výpočtové objekty / Emergency light scene 6

Výpočtové objekty / Light scene 18

Kontakty



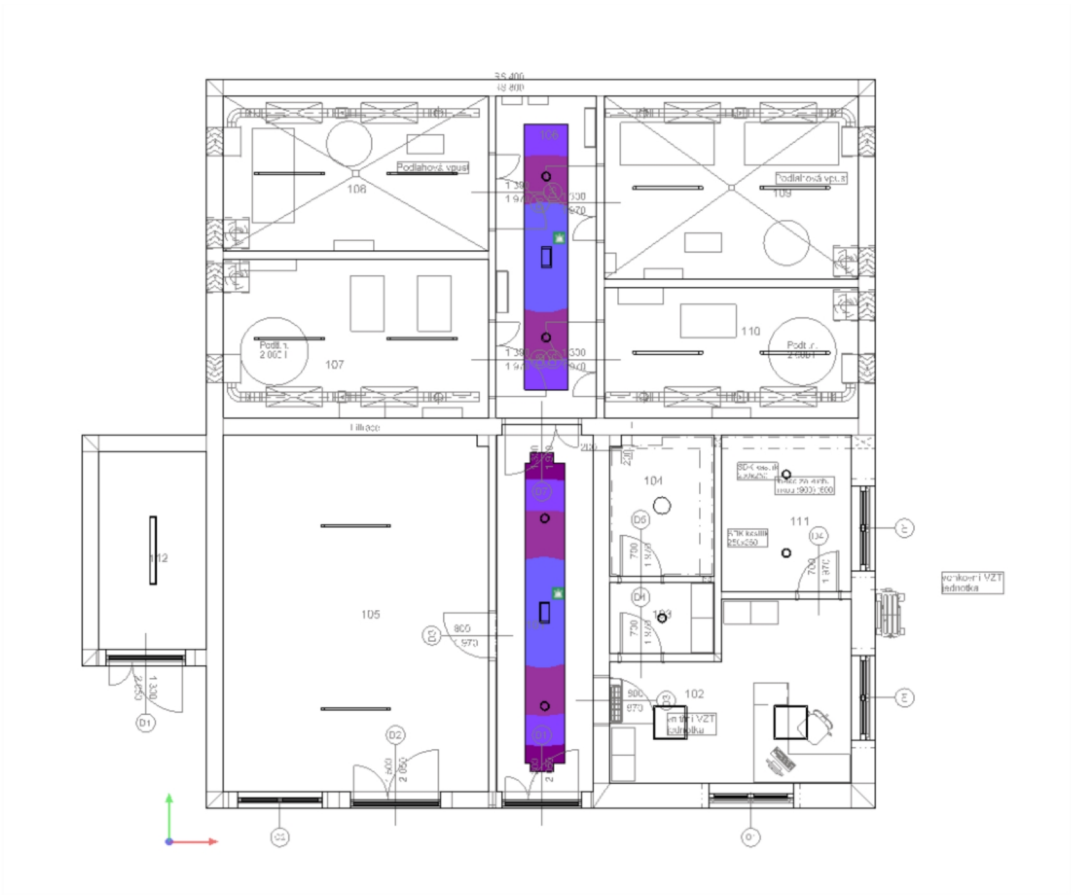
osvětlení

Robert Blaha

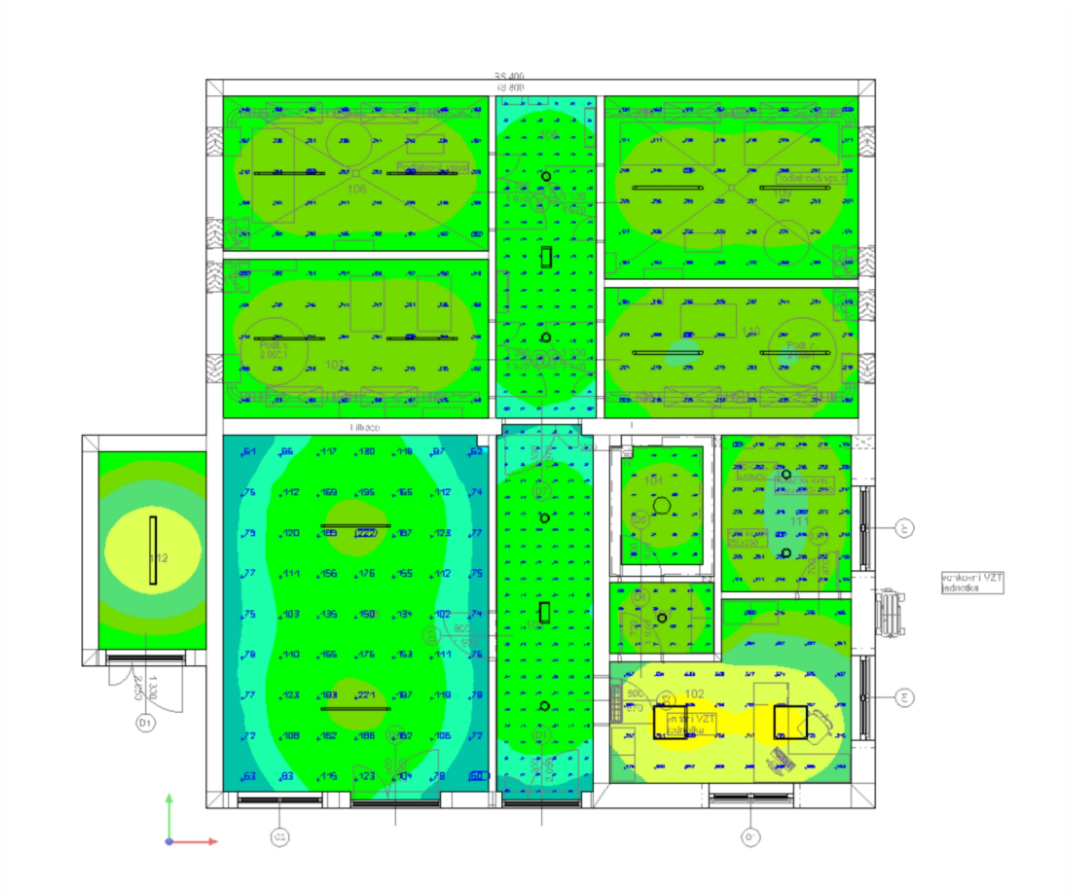
EMi, spol. s r. o.
www.emilighting.cz

T 777 780 888
robert@emilighting.cz

Obrazy

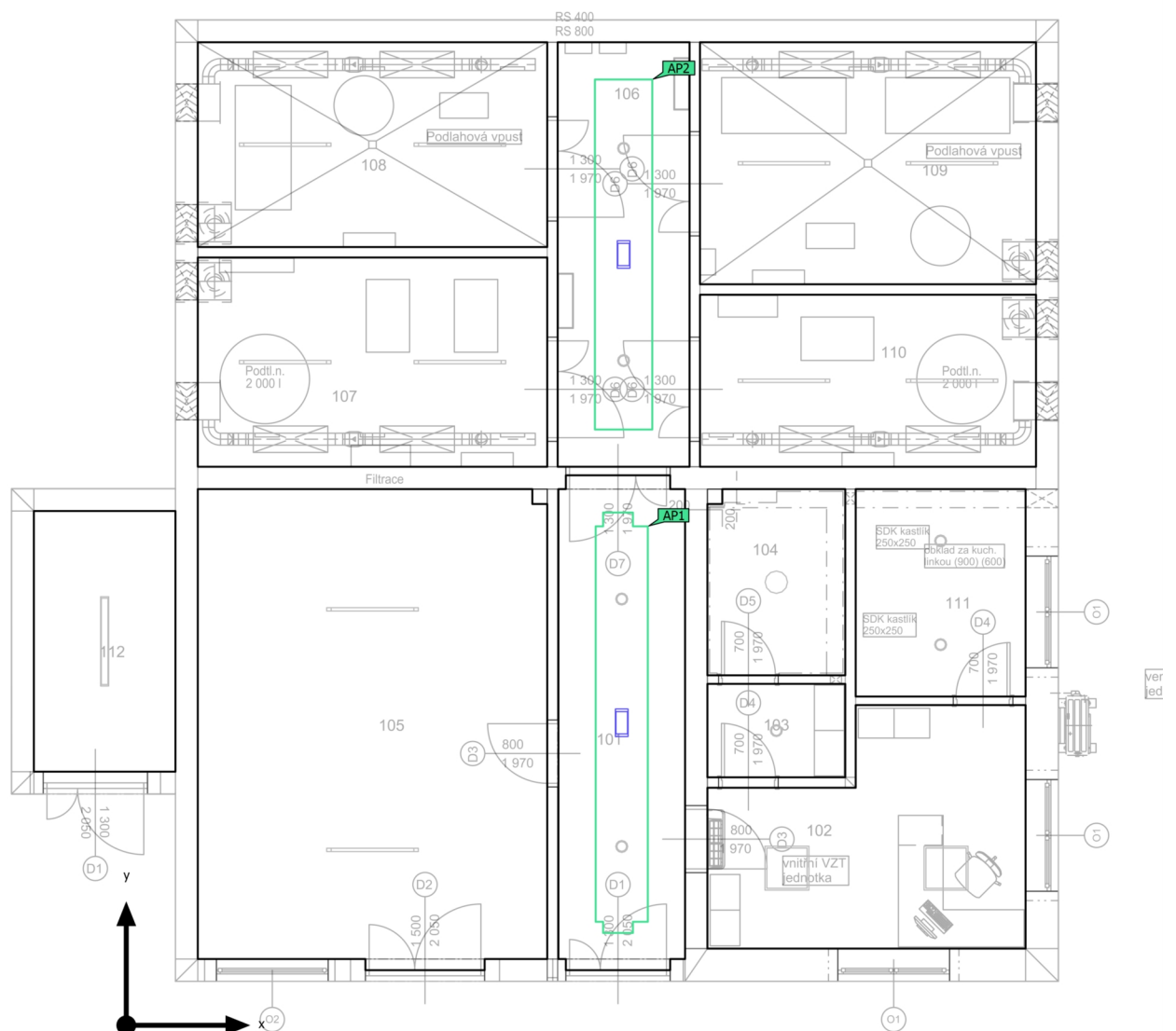


Obrazy



Building 1 · Storey 1 (Emergency light scene)

Výpočtové objekty



Building 1 · Storey 1 (Emergency light scene)

Výpočtové objekty

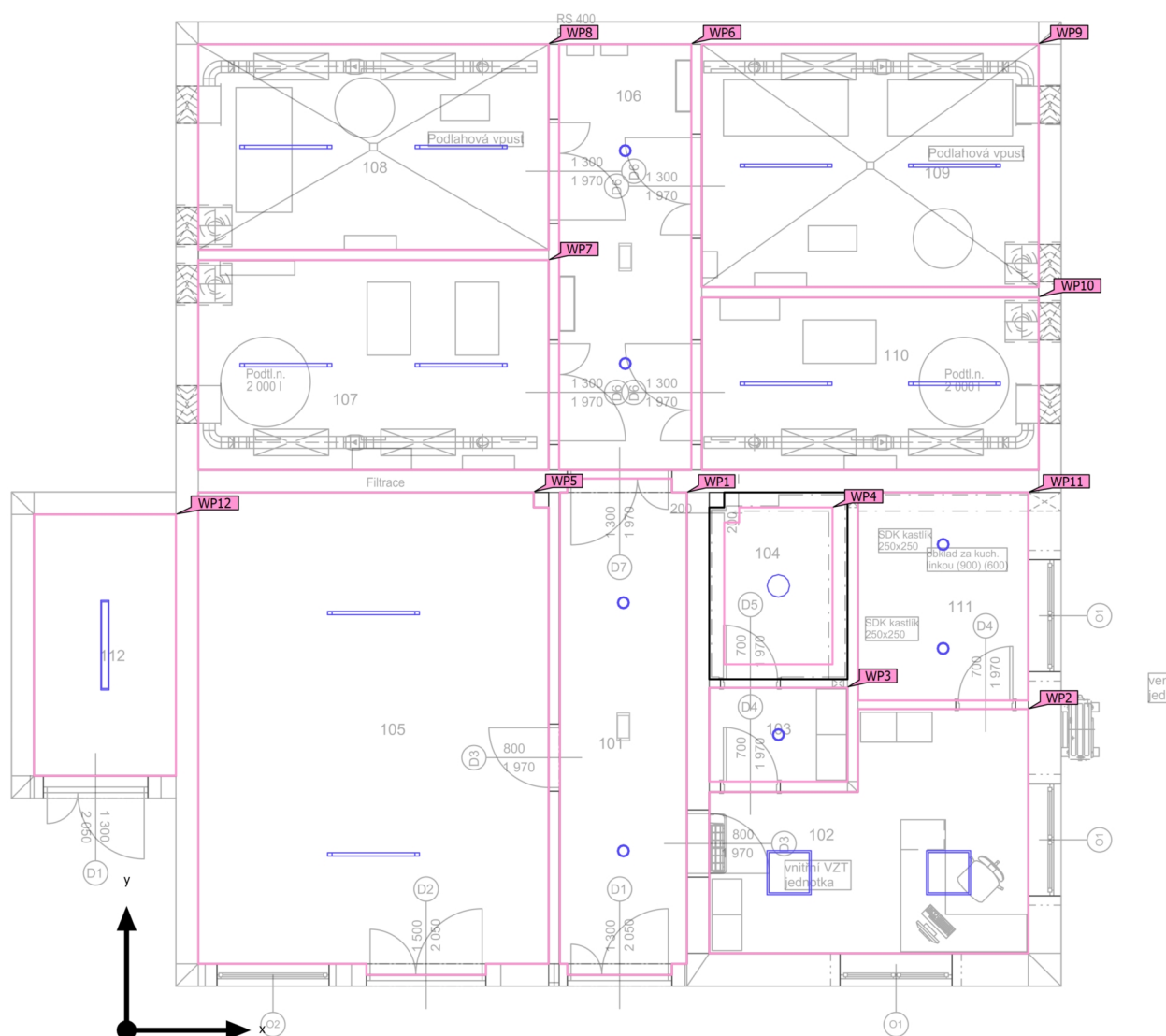
Oblasti s protipanickým osvětlením

Vlastnosti	E_{min} (Pož.)	E_{max}	U_d (Pož.)	Index
Anti panic surface (101) Svislá intenzita osvětlení (adaptivní) Výška: 0.000 m	1.43 lx (≥ 0.50 lx) ✓	6.45 lx	0.22 (≥ 0.025) ✓	AP1
Anti panic surface (106) Svislá intenzita osvětlení (adaptivní) Výška: 0.000 m	2.08 lx (≥ 0.50 lx) ✓	6.45 lx	0.32 (≥ 0.025) ✓	AP2

Pokyny k plánování:

Rozvržení nouzového osvětlení bylo vypočítáno bez odrazu a bez zohlednění umístěného nábytku.

Výpočtové objekty



Building 1 · Storey 1 (Light scene 1)

Výpočtové objekty

Použité roviny

Vlastnosti	Ě (Pož.)	E _{min}	E _{max}	g ₁	g ₂	Index
Workplane (101) Svislá intenzita osvětlení (adaptivní) Výška: 0.000 m, Okrajová zóna: 0.000 m	108 lx (≥ 100 lx) ✓	63.3 lx	135 lx	0.59	0.47	WP1
Workplane (102) Svislá intenzita osvětlení (adaptivní) Výška: 0.800 m, Okrajová zóna: 0.000 m	552 lx (≥ 500 lx) ✓	124 lx	840 lx	0.22	0.15	WP2
Workplane (103) Svislá intenzita osvětlení (adaptivní) Výška: 0.800 m, Okrajová zóna: 0.000 m	217 lx (≥ 200 lx) ✓	156 lx	264 lx	0.72	0.59	WP3
Workplane (104) Svislá intenzita osvětlení (adaptivní) Výška: 0.800 m, Okrajová zóna: 0.200 m	209 lx (≥ 200 lx) ✓	138 lx	268 lx	0.66	0.51	WP4
Workplane (105) Svislá intenzita osvětlení (adaptivní) Výška: 0.800 m, Okrajová zóna: 0.000 m	120 lx (≥ 100 lx) ✓	47.8 lx	225 lx	0.40	0.21	WP5
Workplane (106) Svislá intenzita osvětlení (adaptivní) Výška: 0.000 m, Okrajová zóna: 0.000 m	122 lx (≥ 100 lx) ✓	78.2 lx	145 lx	0.64	0.54	WP6
Workplane (107) Svislá intenzita osvětlení (adaptivní) Výška: 0.800 m, Okrajová zóna: 0.000 m	213 lx (≥ 200 lx) ✓	124 lx	280 lx	0.58	0.44	WP7
Workplane (108) Svislá intenzita osvětlení (adaptivní) Výška: 0.800 m, Okrajová zóna: 0.000 m	215 lx (≥ 200 lx) ✓	122 lx	281 lx	0.57	0.43	WP8
Workplane (109) Svislá intenzita osvětlení (adaptivní) Výška: 0.800 m, Okrajová zóna: 0.000 m	202 lx (≥ 200 lx) ✓	109 lx	286 lx	0.54	0.38	WP9
Workplane (110) Svislá intenzita osvětlení (adaptivní) Výška: 0.800 m, Okrajová zóna: 0.000 m	242 lx (≥ 200 lx) ✓	157 lx	309 lx	0.65	0.51	WP10
Workplane (111) Svislá intenzita osvětlení (adaptivní) Výška: 0.800 m, Okrajová zóna: 0.000 m	249 lx (≥ 200 lx) ✓	147 lx	324 lx	0.59	0.45	WP11

Building 1 · Storey 1 (Light scene 1)

Výpočtové objekty

Workplane (112)	396 lx	130 lx	731 lx	0.33	0.18	WP12
Svislá intenzita osvětlení (adaptivní)	(≥ 100 lx)					
Výška: 0.800 m, Okrajová zóna: 0.000 m	✓					
